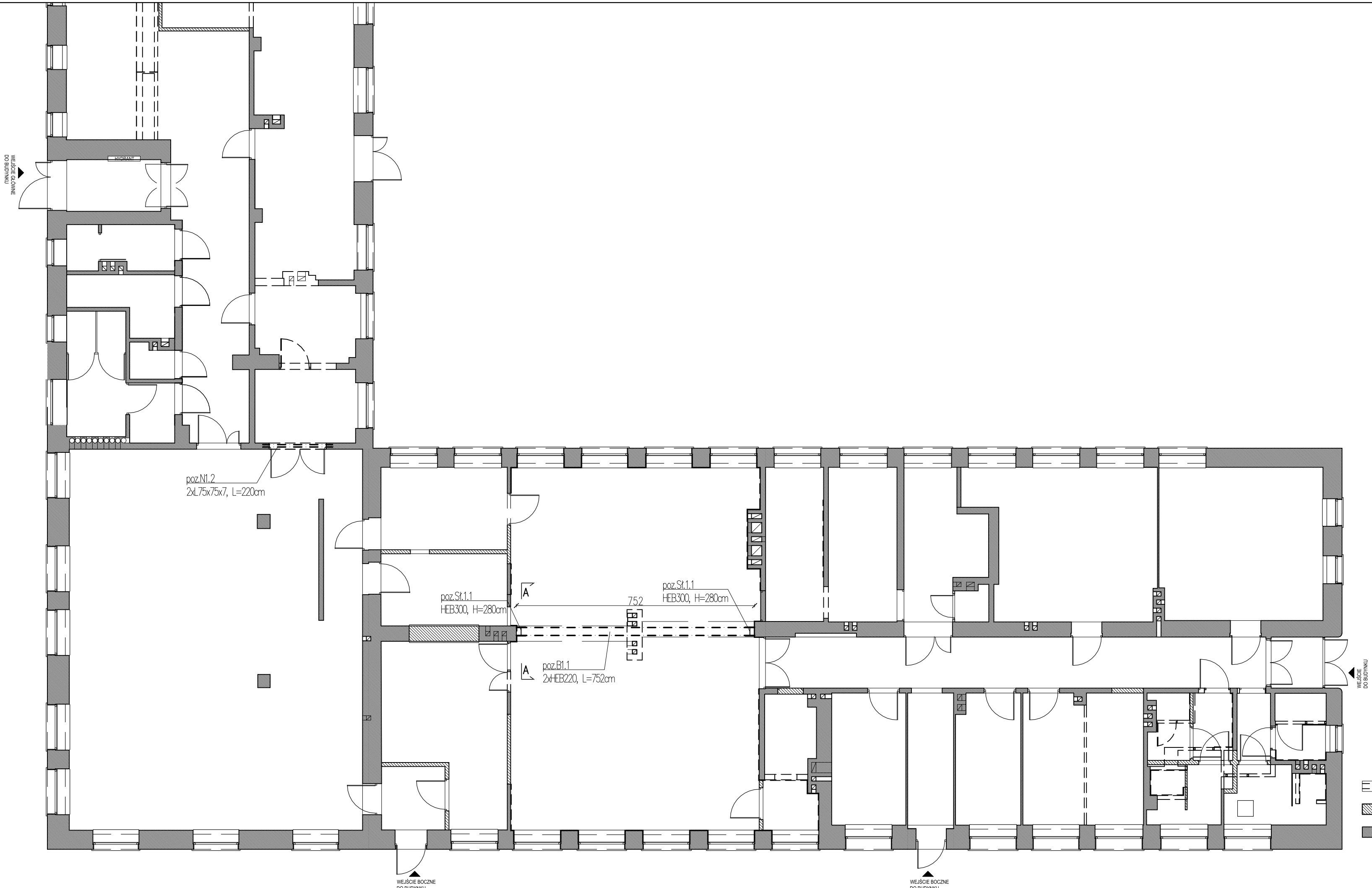


RZUT PARTERU - CZĘŚĆ A

skala 1:100



- UWAGI:
- Wymiary podano w [cm].
 - Rysunek rozpatrywać łącznie z rysunkami poszczególnych branż.
 - Wszystkie elementy konstrukcyjne (tj. belki, stropy) będące ze sobą powiązane należy betonować łącznie w celu zapewnienia odpowiednich połączeń.
 - Wszystkie wymiary sprawdzić w naturze na budowie.

BETON: C20/25 (B25)
STAŁ: A-IIIIN (RB500W)

PROJEKT REMONTU W BUDYNKU NR 7 KW 6068 SIEMIROWICE

LOKALIZACJA:
BUDYNEK NR 7 W KOMPLEKSIE WOJSKOWYM 6068
W SIEMIROWICACH

INWESTOR:
SKARB PAŃSTWA - 18. WOJSKOWY ODDZIAŁ GOSPODARCZY
84-200 Wejherowo, ul. Sobieskiego 277

PRACOWNIA
grupa malaga
pracownia architektoniczna
80-234 Gdańsk, ul. Wróblewskiego 25
tel.: (+48) 608 448 146; 796 66 99 09
biuro@grupamalaga.com; www.grupamalaga.com

ZESPÓŁ PROJEKTOWY
mgr inż. ŁUKASZ DYMURA
upr. bud. POM/0125/POOK/11

PODPIS

FAZA
PROJEKT BUDOWLANY
BRANŻA
KONSTRUKCYJNA

DATA
10/12/2020

RYСУNEK
RZUT PARTERU - CZĘŚĆ A

SKALA
1:50
NR RYS.
K-02

Ten rysunek objęty jest prawami autorskimi. Nie może być używany oraz reprodukowany w całości lub części bez pisemnej zgody. (ustawa z 4 lutego 1994r. o Prawie Autorskim i Prawach Pokrewnych i Dz. U. nr 80 z 2000r. poz. 904)